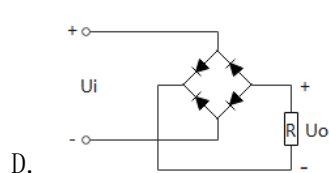
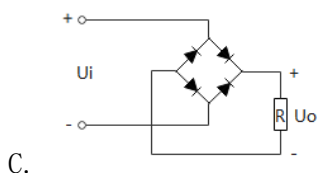
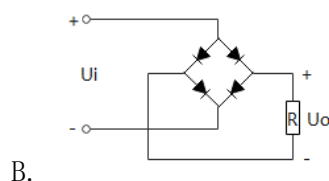
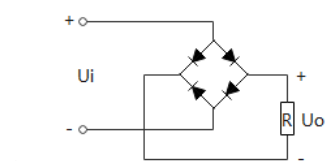


# 第十一届 蓝桥杯 嵌入式设计与开发项目 省赛

## 第一部分 客观试题 (30 分)

### (大学组)

- 1) 以集成电路制造工艺, 以下哪类元器件制作最容易 ( )。  
A. 晶体管  
B. 电感器  
C. 变压器  
D. 电容器
- 2) 以下哪些外设是竞赛平台使用的 STM32 微控制器所不具备的 ( )。  
A. CAN  
B. DMA  
C. LCD Controller  
D. FSMC
- 3) 共射级放大电路中, 输入电压和输出电压的相位关系为 ( )。  
A. 相差  $180^\circ$   
B. 相同  
C. 相差  $90^\circ$   
D. 相差  $45^\circ$
- 4) 总线是各种信号线的集合, 嵌入式系统中按照总线所传送的信息类型, 可以分为 ( ) 等几种。  
A. 数据总线  
B. 控制总线  
C. 地址总线  
D. 存储总线
- 5) 下列中正确的桥式整流接法是 ( )。



- 6) 在进行串行通信时, 若两机的发送与接收可以同时进行, 则称之为 ( )。  
A. 全双工  
B. 半双工  
C. 单工  
D. 以上均不正确
- 7) 程序以 ( ) 形式存放在程序存储器中。

- A. C 源文件  
B. 汇编程序  
C. BCD 编码  
D. 二进制编码
- 8) 一颗电容器的主要参数包含 ( )。
- A. 标称容量  
B. 绝缘电阻  
C. 允许误差  
D. 额定耐压
- 9) STM32 的 EXTI Line 18 连接到 ( )。
- A. PVD 输出  
B. USB 唤醒事件  
C. GPIO 端口  
D. RTC 闹钟输出
- 10) 以下哪种状态下 STM32 微控制器的功耗最低 ( )。
- A. 睡眠模式 (Sleep Mode)  
B. 停止模式 (Stop Mode)  
C. 待机模式 (Standby Mode)  
D. 降低主频后低速运行